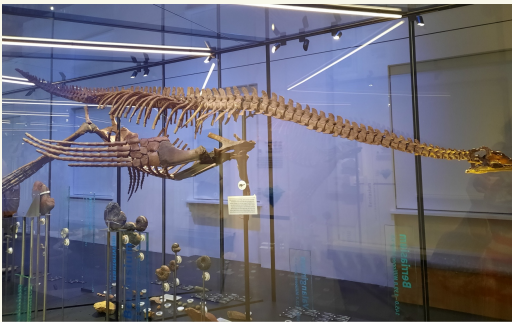
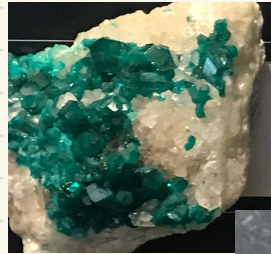


# Geomuseum Münster

**Persönliches Highlight:** Die faszinierenden großen und auch kleinen Skelette, wie das riesige Mammut. Diese geben eine realistische Vorstellung von den damaligen Lebewesen.



Wo dem Vergangenen  
das Leben eingehaucht  
wird...



**Wasserstoff:**  
Zeuge des Urknalls

Öffnungszeiten:  
Mo. Geschlossen  
Di. bis Fr. 10 Uhr bis 18 Uhr  
Sa. und So. Geschlossen

**Eintritt frei!**